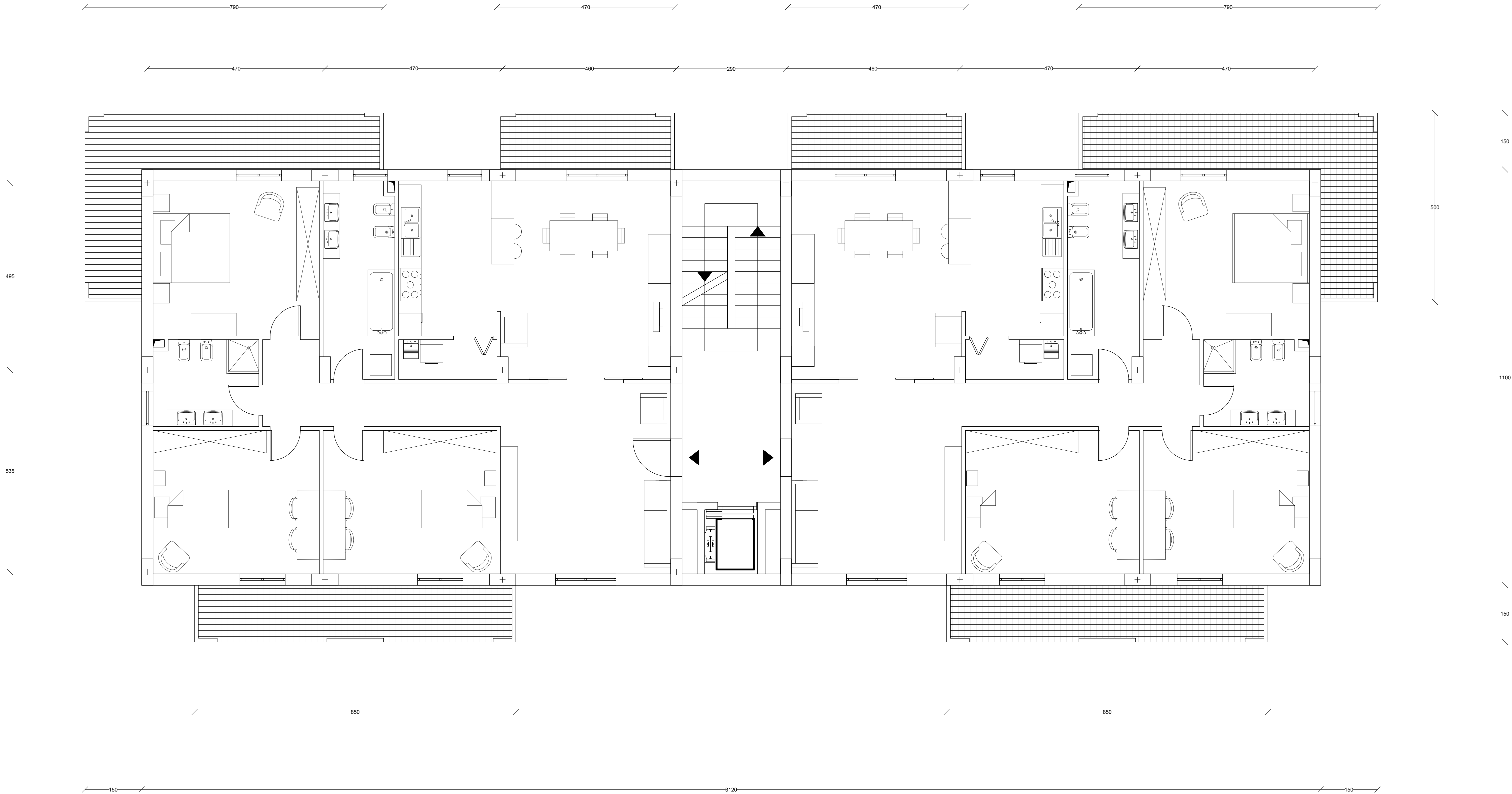


PIANTA ARCHITETTONICA Scala 1:50



UNIVERSITA' DI CATANIA

Dipartimento di Ingegneria Civile ed Architettura
CORSO DI LAUREA IN INGEGNERIA STRUTTURALE E GEOTECNICA
CORSO DI PROGETTO DI STRUTTURE IN ZONA SISMICA

A.A. 2016-2017

Prof. Ing. Aurelio Gherzi
Prof. Ing. Fabio Neri

OGGETTO:

- PIANTA ARCHITETTONICA - Scala 1:50

MATERIALI:

CALCESTRUZZO C25/30
ACCIAIO B450C

TAVOLA:

TAV. 1

ALLIEVO:

Mirko Galasso

RELATORE:

Prof. Ing. A. Gherzi